

岩瀬カナル会館

IWASE CANAL KAIKAN



URL <http://www.canal.or.jp>
E-mail info@canal.or.jp

交通アクセス



一般財団法人 岩瀬カナル会館

〒931-8378 富山市岩瀬天神町48番地
Tel. (076) 438-8446 Fax. (076) 438-8447

《ご利用のご案内》

- ・観光物産館 9:30~17:00
- ・レンタルサイクル 9:00~16:00

【休館日】 年末年始(12月29日~1月3日)

観光物産館



白エビ・ほたるいか加工品、どらやき、地酒、その他お土産品

営業時間 9:30~17:00

お食事処



○Pasta & Café「テルミニ」

営業時間 11:00~21:00 (LO20:00) 18時以降は要予約

TEL076-438-1521 定休日水曜(不定休あり)



○シーフードレストラン「サンタフェ」

営業時間 9:30~17:00 17時以降は要予約

TEL076-438-8521 定休日火曜

館内施設

大ホール 234.96m
(小会議室としての利用可)



和室 64畳 (小研修室としての利用可)

会議室 32.25m



レンタルサイクル



●貸出時間 9:00~16:00



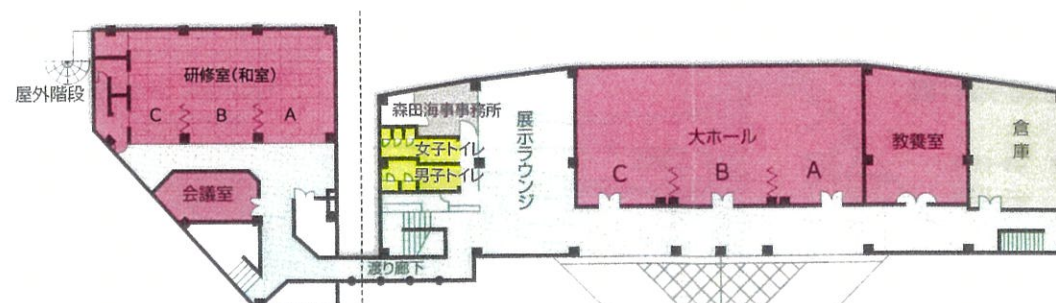
施設使用料金表

税込金額

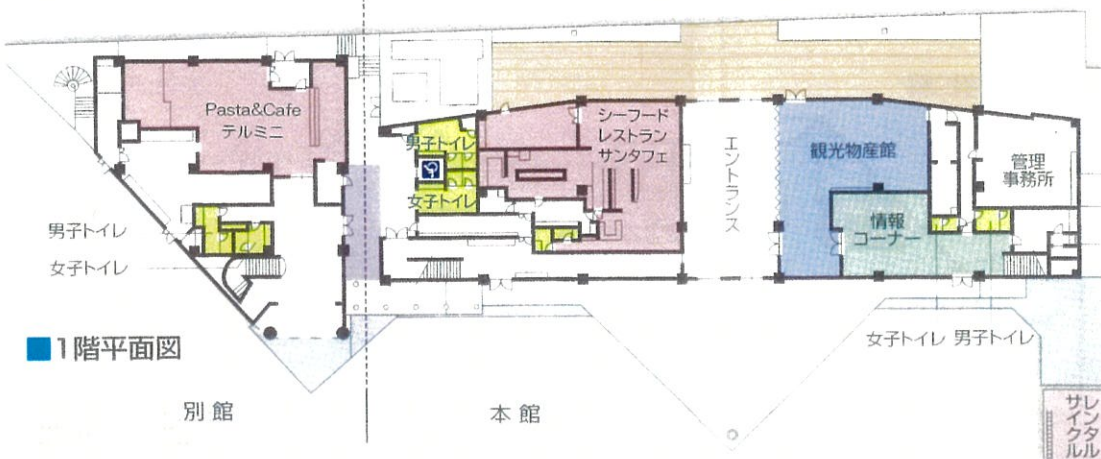
施設名	使用時間区分による金額					
	9時~12時	13時~16時	17時~21時	9時~16時	13時~21時	9時~21時
教養室	3,200円	3,900円	6,400円	5,700円	8,300円	10,700円
ホール (A・B・C)	3,200円	3,900円	6,400円	5,700円	8,300円	10,700円
中ホール (A+B又はB+C)	6,400円	7,800円	12,800円	11,400円	16,600円	21,400円
大ホール (A+B+C)	9,600円	11,700円	19,200円	17,100円	24,900円	32,100円
会議室	3,200円	3,900円	6,400円	5,700円	8,300円	10,700円
研修室 (A・B・C)	3,200円	3,900円	6,400円	5,700円	8,300円	10,700円
中研修室 (A+B又はB+C)	6,400円	7,800円	12,800円	11,400円	16,600円	21,400円
大研修室 (A+B+C)	9,600円	11,700円	19,200円	17,100円	24,900円	32,100円

※ 本館 (ホール及び教養室) ではFREE Wi-Fiがご利用になれます。

マイク等付属設備には別途使用料がかかります



■2階平面図



■1階平面図

サ
レ
ン
タ
ル
サ
イ
ク
ル